



Ihr Spezialist für  
innovative Antriebstechnik



## Über uns



Sandra Gliewe

### Gliewe treibt Sie an – mit Kompetenz und Erfahrung

Als erfahrenes Familienunternehmen weiß die Gliewe GmbH, worauf es wirklich ankommt: kurze Entscheidungswege, bester Service und optimale Qualität. Wir bieten unseren Kunden das komplette Produktspektrum der Antriebstechnik – vom Einzelstück bis zur Serienfertigung. Wir sind spezialisiert auf die Auslegung, Umsetzung und den Support hochentwickelter Produkte mit den dazugehörigen Tools. Gliewe zählt zu den Marktführern. Unsere Standards werden durch die Anforderungen unserer Kunden laufend weiterentwickelt.



Mario Gliewe

### Warum Gliewe?

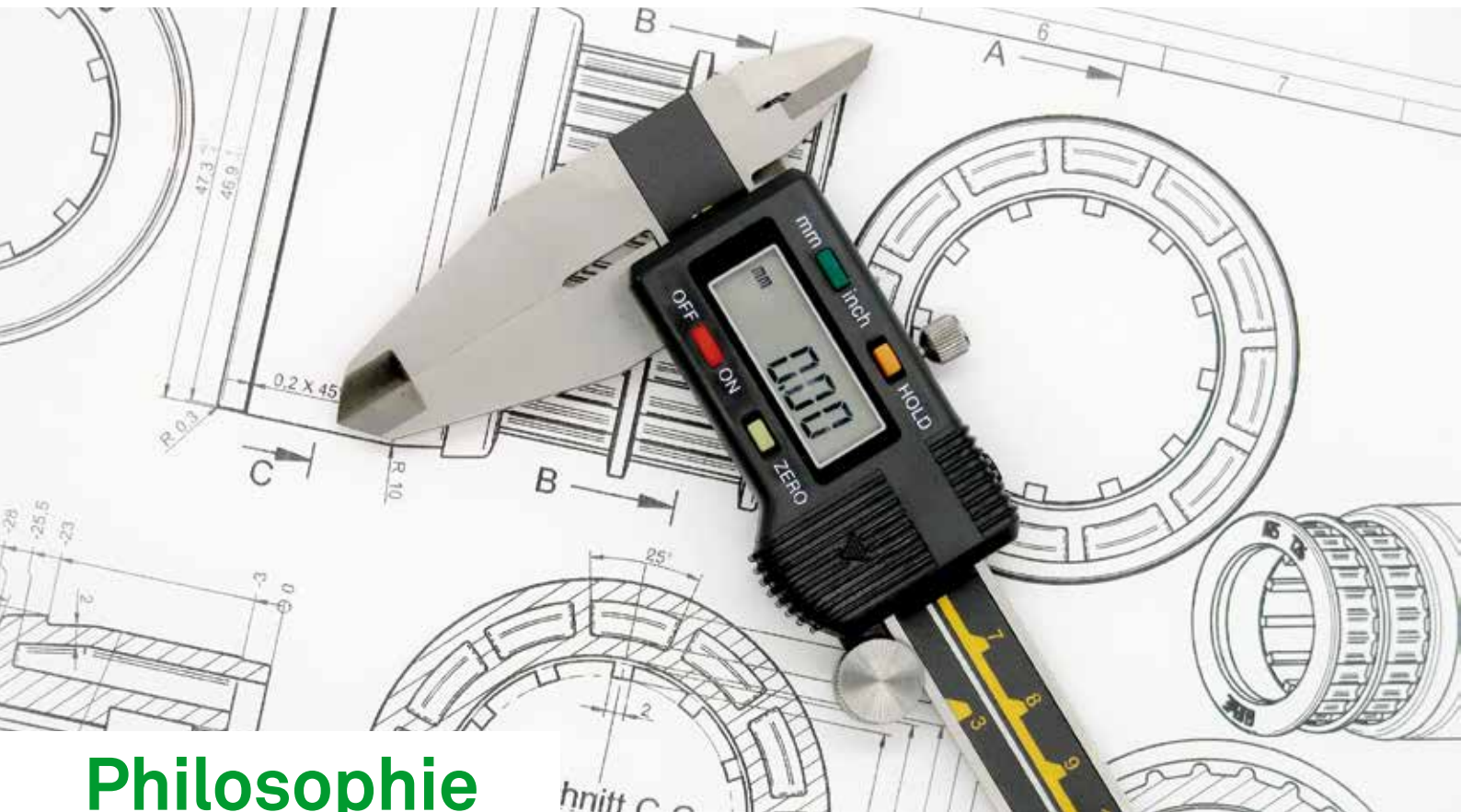
- Über 350 zufriedene Kunden
- Wir liefern hochqualitative Produkte in die ganze Welt
- Top Qualität bei bestem Service
- Bei uns zählt der Handschlag



## Timeline

04/2016	Gründung der Gliewe GmbH – Handel mit Antriebselementen
11/2017	Vertragspartnerschaft PAVO AG – Schweiz; Spezialisierung Schwingungstechnik
04/2019	Vertragspartnerschaft NUOVA OMEC – Italien; Spezialisierung Tragrollen
01/2020	Entwicklung PU-Zahnriemen für die Fördertechnik MC-TB Gliewe
05/2020	Entwicklung erstes B2C-Produkt: „Bee-wahrier“, die Rettungsinsel für Insekten
08/2021	Umzug nach Großwarasdorf im Burgenland
09/2021	Entwicklung und Umsetzung Keilrippenriemen „EPJ-Gliewe“ für die Fördertechnik
04/2022	Vorstellung LOGIMAT „EPJ-Gliewe“
07/2022	Prokura für Sandra Gliewe
12/2022	Vertragspartnerschaft ELSO und ELSO Elbe Deutschland; Spezialisierung Gelenkwellen
12/2022	Markteinführung „Bee-wahrier“
01/2023	Erweiterung der Lagermöglichkeiten durch Zubau einer Lagerhalle
03/2023	Live- Präsentation „Bee-wahrier“ auf der Messe in Tulln „Pool and Garden“





## Philosophie

**„Geht es uns gut, geht es unseren Kunden und Lieferanten langfristig ebenfalls gut.“**

Bei uns steht das Wohl von Kunden und Angestellten im Vordergrund, denn die Gliewe GmbH versteht sich als ganzheitlicher Unternehmer, der auf Balance in allen Bereichen setzt und Werte wie Zuverlässigkeit, Kontinuität, Innovationsgeist und Vertrauenswürdigkeit besonders schätzt. Bei unseren Mitarbeitern, Partnern und Kunden. Wir begegnen uns jederzeit auf Augenhöhe.

**Außerdem gilt bei uns:**

- Produktqualität vor Umsatz
- Solide Finanzstruktur für nachhaltige Entscheidungen
- Zusammenarbeit mit großen Auftraggebern
- Lieferung der Produkte zu 100 %
- Verwendung branchenüblicher Standard Tools





**master design**  
web solutions

[www.masterdesign.at](http://www.masterdesign.at)

Webdesign / E-Commerce / Online Marketing




## Vorteile

Entscheiden Sie sich für Giewe und profitieren Sie von:

- Kurzen Entscheidungswegen
- Schneller Reaktion bei Marktumstellungen oder Anpassungen der Lieferketten
- Unserer Arbeit mit weltweit agierenden Lieferanten
- Dem Zugang zu über 150.000 Teilen der Antriebstechnik
- Individueller Preispolitik vom Einzelstück bis zur Großserie
- Schnelligkeit durch eigene Produktionsmöglichkeiten
- Qualität vor Quantität
- Der Begegnung auf Augenhöhe



### Drives Hydraulic Transmission

- ⊕ Individuell auf Sie abgestimmt
- ⊕ minimale Kosten
- ⊕ langjährige Erfahrung
- ⊕ freundliche Beratung



**eibl dht**  
NEVER STANDING STILL

Biergasse 18  
4616 Weißkirchen an der Traun  
☎ 07243 / 509 96 - 0  
✉ office@eibl-dht.at



[www.eibl-dht.at](http://www.eibl-dht.at)





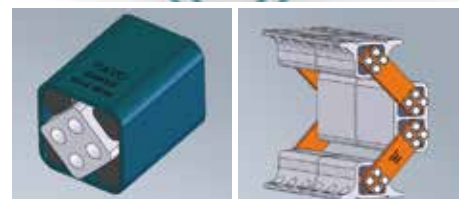
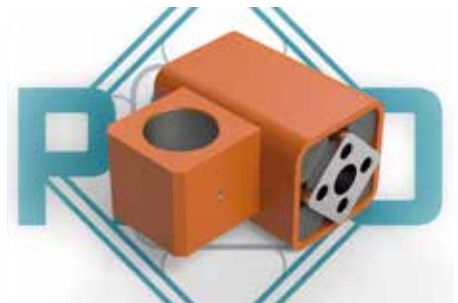
# Antriebselemente und Schwingungstechnik

Wir sind Vertragspartner von PAVO / Schweiz.

Die PAVO AG wurde 2016 gegründet und entwickelt und produziert Gummifedersysteme als drehelastische Lagerungen. Spannelemente, Ketten- und Riemenspanner runden das Programm ab.

Sollten die Standardprodukte nicht in Ihre bestehende Applikation passen, können kundenspezifische Produkte auch neu entwickelt werden.

Bei mehr Interesse kontaktieren Sie uns oder besuchen Sie [www.pavo.ch](http://www.pavo.ch).



**Schneckengetriebe | Planetengetriebe  
Kegelradgetriebe | Stirnradgetriebe  
Verstellgetriebe | ATEX-Getriebe und -Motoren  
Elektromotoren | Frequenzumrichter**

Senefelderstraße 3 · 77933 Lahr · Tel. 07821 9949701  
[info@tramec-getriebe.de](mailto:info@tramec-getriebe.de) · [www.tramec-getriebe.de](http://www.tramec-getriebe.de)





**ERFOLGREICHE PROJEKTE**  
DURCH STRUKTURIERTE  
ABWICKLUNG



Mectron ist seit über 10 Jahren ein erfolgreiches, stetig wachsendes Unternehmen. Mit einer Spezialisierung in den Bereichen Kabel- und Drahtkonfektion sowie Geräteassembling haben wir uns als verlässlicher und flexibler Dienstleister und Partner am Markt etabliert.

Ein engagiertes Team mit langjähriger Erfahrung in den Bereichen Kabel- und Drahtkonfektion, Industrieautomation, Antriebstechnik, und Serienfertigung erarbeitet mit Ihnen eine auf ihren jeweiligen Bedarf abgestimmte Lösung.



KABEL-KONFEKTIONEN



DRAHT-KONFEKTIONEN



ASSEMBLING











www.nuovaomec.it

## QUALITY AND INNOVATION IN MOTION.

WIR PRODUZIEREN:

- TRAGROLLEN UND  
TROMMELMOTOREN FÜR  
LEICHTE BIS SCHWERE  
LASTEN

- Rollers and drum motors  
for light to heavy loads

- MOGLICHE  
BESCHICHTUNGEN:  
POLYURETHAN, SILIKON,  
GUMMI UND NEOPREN.

- Possible coatings:  
polyurethane, silicone,  
rubber and neoprene.

- MÖTORROLLEN FÜR  
KETTEN-ODER  
RIEMENANTRIEBE.

- Motor rollers for chain  
or belt drives.

### Lan Rul





# Gelenkwellen

**Wir sind Vertragspartner von  
ELSO Elbe / Deutschland.**

Die Elbe Group ist ein weltweit agierender Partner und produziert mit mehr als 1.100 Mitarbeitern an Standorten in Deutschland, Italien, Ungarn, Brasilien und der USA.

Wir arbeiten im Bereich der Gelenkwellen bereits seit über einem Jahrzehnt gemeinsam und haben neue Trends im Sektor Gelenkwellen gesetzt.

Bei Interesse kontaktieren Sie uns oder informieren Sie sich auf [www.elbe-group.de](http://www.elbe-group.de).



**ORIGINAL<sup>®</sup>**  
**elbe**  
GELENKE

**elso<sup>®</sup>**

**elbe-group.com**  
Das Original seit 1919

**G**GmbH  
**iewe**

Unsere Handelsvertretung für Österreich. Die Giewe GmbH – langjähriger und verlässlicher Geschäftspartner.



Die Elbe Group, gegründet 1919, ist ein marktführendes Unternehmen in der Herstellung von Antriebslösungen für den Fahrzeug- und Maschinenbau.

Die Marke ELBE steht weltweit gleichermaßen für Tradition und Innovation. Wir handeln bewusst und verantwortungs-

Die weltweit agierende Unternehmensgruppe produziert mit insgesamt über 1.100 Mitarbeitern an den Standorten Deutschland, Italien, Ungarn, Brasilien und USA.

voll. Die Umwelt schonen und Energieressourcen gezielt einsetzen – beides ist für uns selbstverständlich.

**Das ELSO Produktprogramm:** • An- und Abtriebsflansche • Präzisions-, Kreuz- und Kugelgelenkwellen • Kardangelenkwellen







## Bee-wahrier

### Die rettende Insel im Pool

Innovativ, nachhaltig und umweltfreundlich: Der Bee-wahrier ist ein wertvoller Beitrag zum Schutz der Natur. Das kleine Floß wird in Süß- und Salzwasserpools eingesetzt und rettet dort Insekten das Leben. Dies gelingt ihm durch ein integriertes, unter der Wasseroberfläche angebrachtes Netz, an dem die Insekten hochklettern können. Auf der Oberfläche des Bee-wahriers können sie dann trocknen und schließlich wieder wegfliegen. Durch die robuste Bauweise ist es sogar möglich, dass sich kleine Tiere wie Mäuse und Frösche darauf retten können, falls sie sich einmal in einen Pool verirrt haben.



Der Bee-wahrier erzeugt seine benötigte Energie dabei mit einer eingebaute Solarzelle selbst und ist sofort nach Aufbau einsatzbereit. Er bewegt sich durch eine integrierte Pumpe selbstständig ziellos durch den Pool und kann zusätzlich mit einer Chlortablette ergänzt werden.

ARBEITS-  
SCHUTZ



SICHERHEITS-  
TECHNIK



**Persönliche Schutz Ausrüstung | Arbeitsplatz - Schutz - Ausstattung**  
**Freizeit- Sport- und Outdoorkleidung**

Intra GmbH · Raiffeisenstr. 44 · 74906 Bad Rappenau · T 07264 8900-0 · info@intra-gmbh.com · [www.intra-gmbh.com](http://www.intra-gmbh.com)



# So erreichen Sie uns:

Gliewe GmbH  
CEO Mario Gliewe  
Römerstraße 8  
A-7304 Großwarasdorf

+43 664 2016109

office@gliewe.at

[www.gliewe.at](http://www.gliewe.at)

